

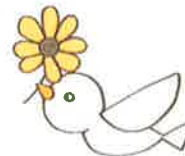
# 病気療養中のこどもを一時的に預かります

## 病児保育室



病児保育室は、病気療養中で、保育園・小学校などの集団生活に不安があるこどもを、一時的に預かる施設です。

専任の看護師と保育士がいて、医師との連絡も緊密に行っていますので、安心してご利用いただけます。



### 利用できる児童

病気療養中または回復期で保育園などでの集団生活が困難であり、次のすべての要件を満たしている児童

市内に居住している

保育園、幼稚園、小学校などに  
通園または通学している

保護者の勤務などの都合で、  
家庭での保育が困難である

### 利用料

2,000円/日(課税状況により減免あり)

※食事・ミルク・おやつ代 500円程度/日

#### ①カンガルーム



#### ②チェリーケア



#### ③ひばりルーム



#### ④シェルーム



利用登録及び予約は、病児保育予約受付システム「テオテ」から行ってください。詳しくは市HP(下記QRコード)よりご確認ください。

### 病児保育室一覧

病児保育室名	連絡先		開室日
① カンガルーム	中部8-17	TEL/FAX:(059)351-4152	月~水、金、土
② チェリーケア	桜花台一丁目45-1	TEL/FAX:(059)340-7015	月~金
③ ひばりルーム	西大鐘町1607-1	TEL:(059)338-3020 FAX:(059)338-3021	月~金
④ シェルーム	泊山崎町10-1	TEL:(059)347-1188 FAX:(059)346-7117	月~金



市HP(病児保育室)

四日市市子ども未来課 TEL(059)354-8069 FAX(059)354-8061